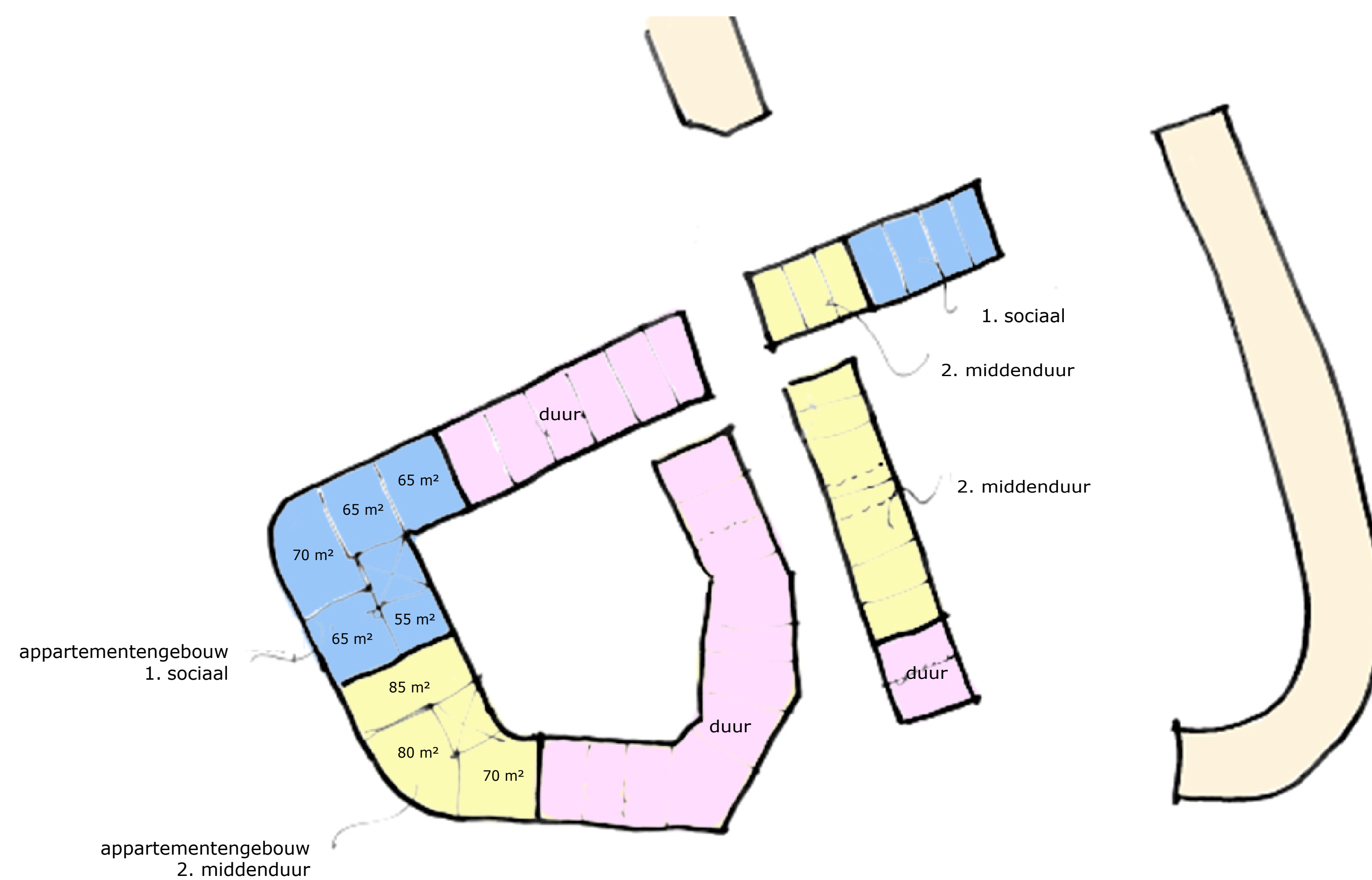


Situatie



Verdieping woning typologieën



Hoogtes bebouwing

Deze schets is getekend n.a.v. de input uit het participatietraject. In de verdere uitwerking van deze schets wordt e.e.a. in maatvoering verder getekend. Dat betekent dat het aantal woningen, de woningtypes, de indeling van de appartementengebouwen, het parkeren en de openbare ruimte nog kunnen wijzigen.

- Dure koop
- Middeldure koop
- Goedkope koop
- Sociale huur
- Fietsenstalling
- Hal

Verdeling woningtypes:		
Dure koop	23	31%
Middeldure koop	29	40%
Goedkope koop	7	10%
Sociale huur	14	19%
Totaal	73	
Inclusief locatie Mevr. Vos		



		Aantallen	Oppervlakte (GO)
Sociale huur	Appartement	14	ca. 50-65 m ²
Goedkope koop	Appartement	7	ca. 50 m ²
Middeldure koop	Appartement	17	ca. 70-80 m ²
Middeldure koop	Grondgebonden	12	ca. 90 m ²
Dure koop	Grondgebonden	18	ca. 100-150 m ²
Dure koop	Appartement	5	ca. 140 m ²

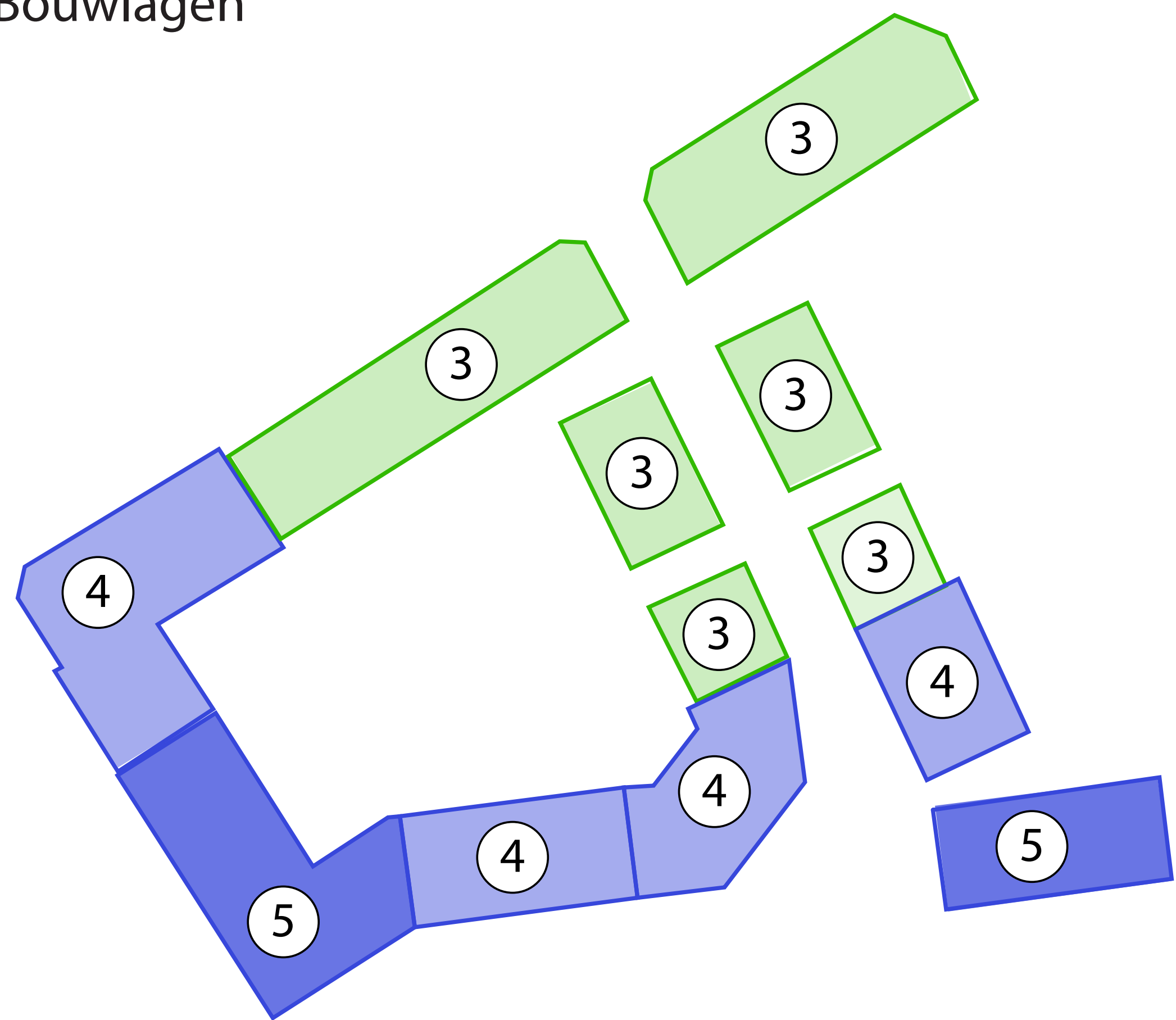
Inpassing woonprogramma binnen uitgangspunten ontwikkelkader en participatie

Situatie stedenbouwkundig plan

Beeld ter indicatie. De buitenruimte-inrichting zal in samenwerking met de gemeente nader uitgewerkt worden.



Bouwlagen



Architectonische families

Beeld ter indicatie. De buitenruimte-inrichting zal in samenwerking met de gemeente nader uitgewerkt worden.





Beeld van de nieuwe Boven Havenstraat gezien vanaf de La Sablonierekade



Beeld van de verlengde Molenstraat naar de Haven gezien vanaf de Boven Havenstraat

Deze illustraties zijn ter indicatie. De inrichting van de Boven Havenstraat met stoep, groen en bomen wordt nog ontworpen/uitgewerkt door de gemeente.



MATEBOER
PROJECTONTWIKKELING



juli



Beeld van de bebouwing aan de Haven gezien vanaf de IJsseldijk



Vogelvlucht

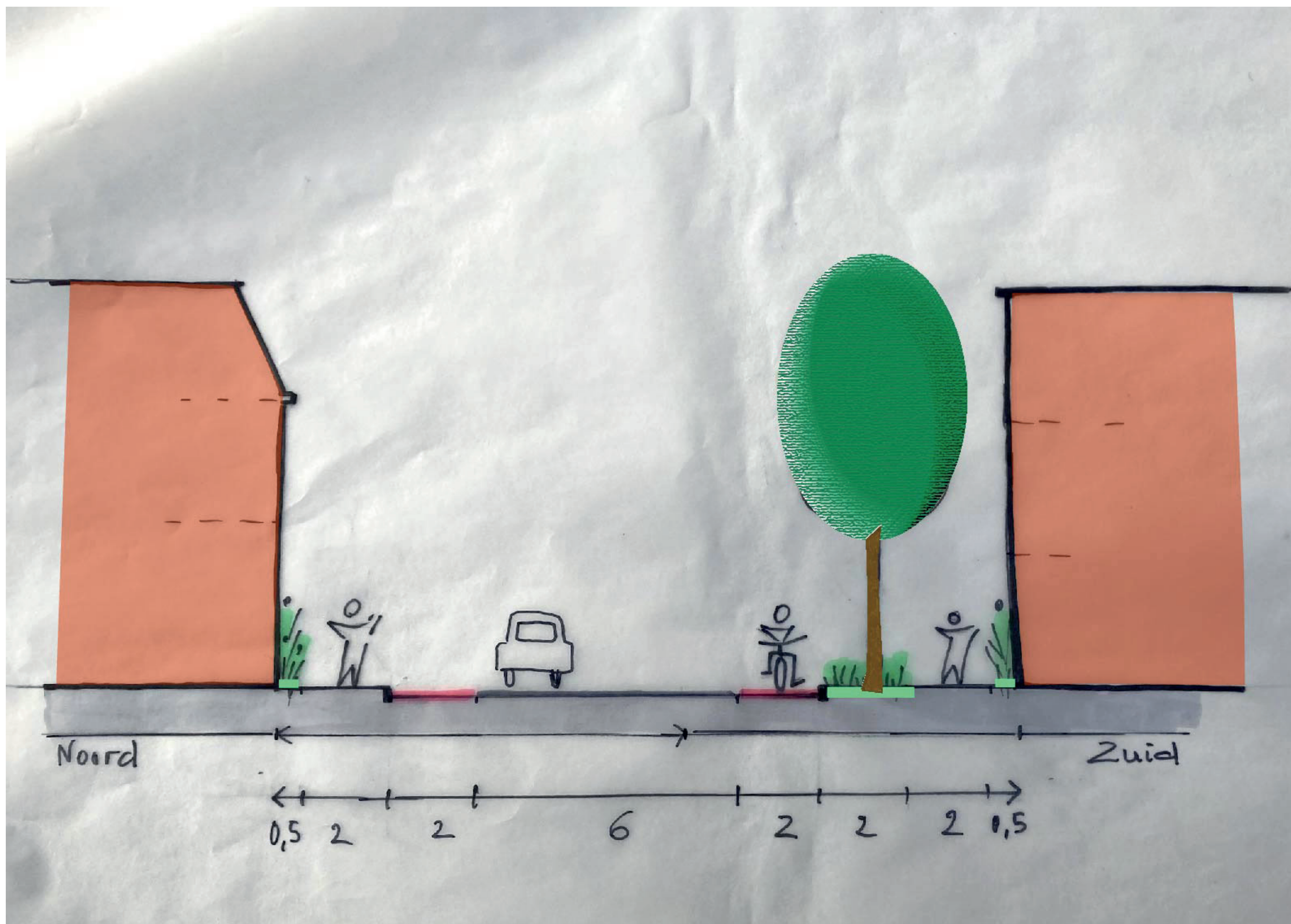
Deze illustraties zijn ter indicatie. De inrichting van de Boven Havenstraat met stoep, groen en bomen wordt nog ontworpen/uitgewerkt door de gemeente.



MATEBOER
PROJECTONTWIKKELING



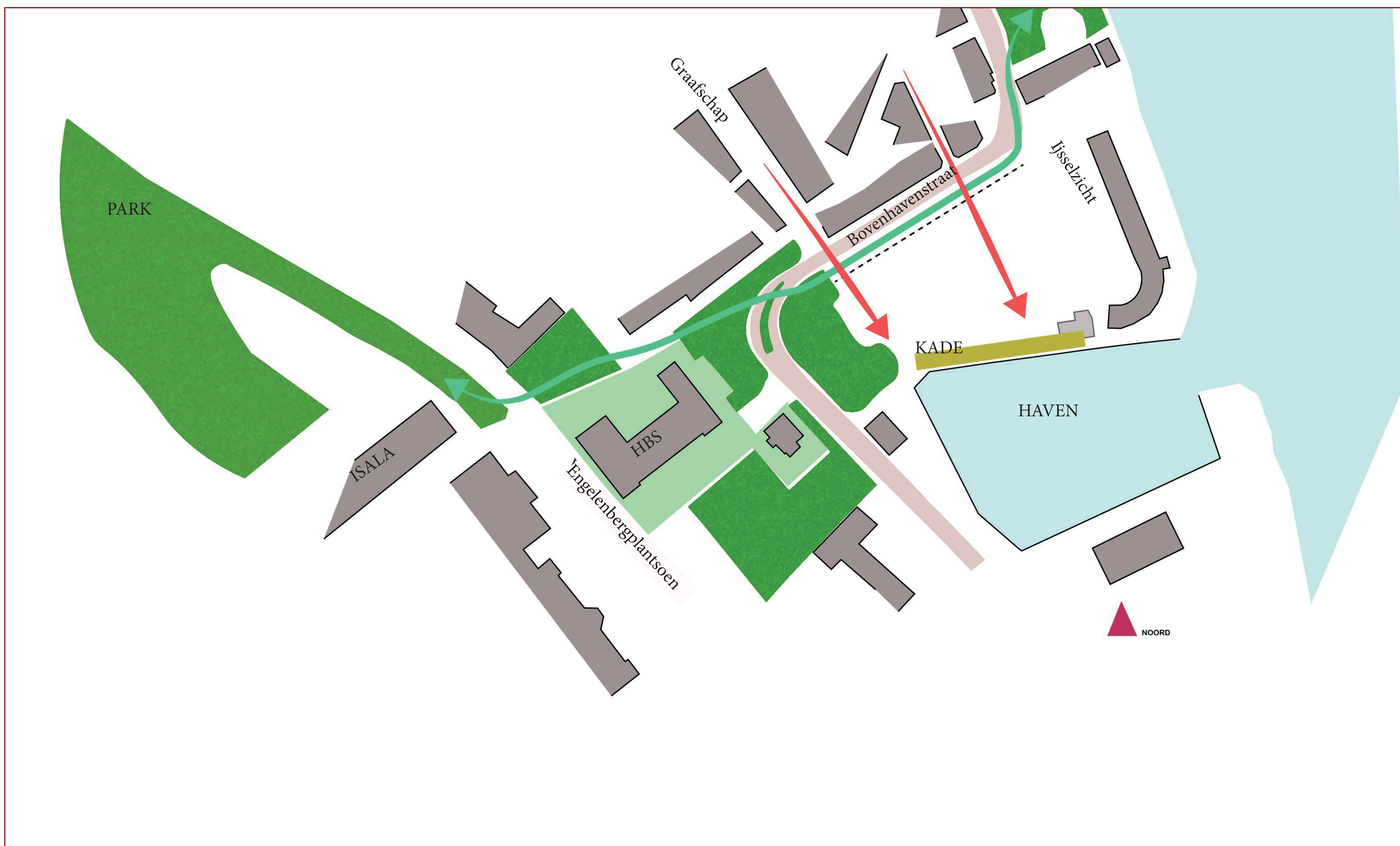
Een schetsidee voor een groenere Bovenhavenstraat



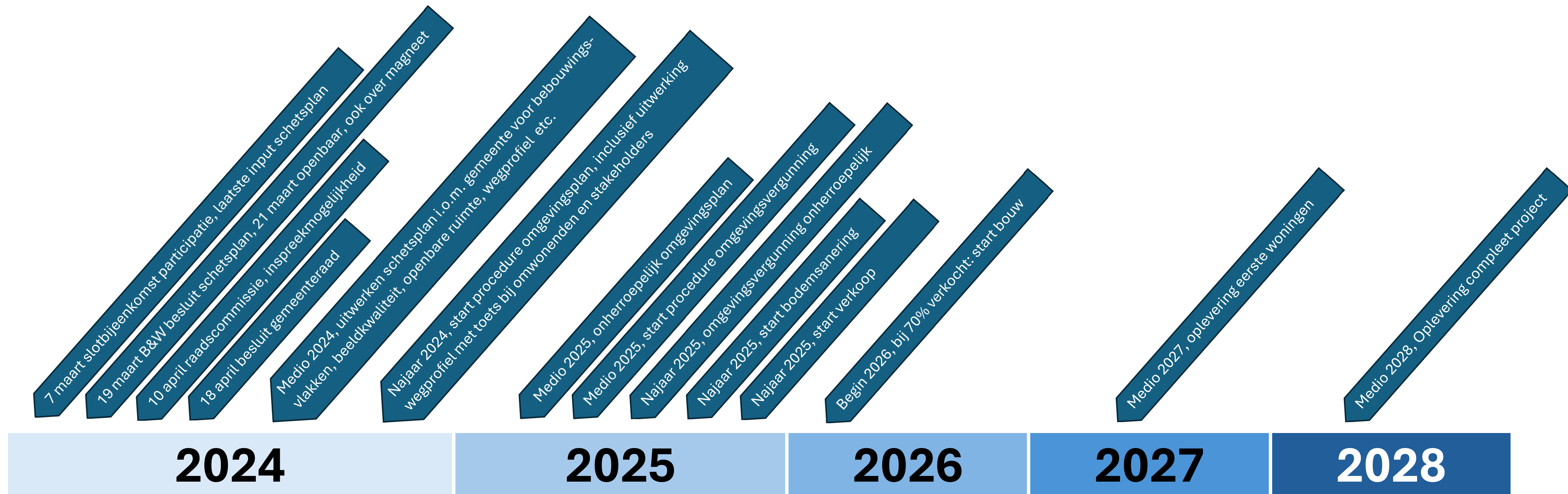
Trottoirs met geveltuinen
Een straat met fietssuggestiestroken
Aan één zijde van de straat een groenstrook met bomen

Dit is nog een voorlopige opzet die verder wordt uitgewerkt in de komende maanden;

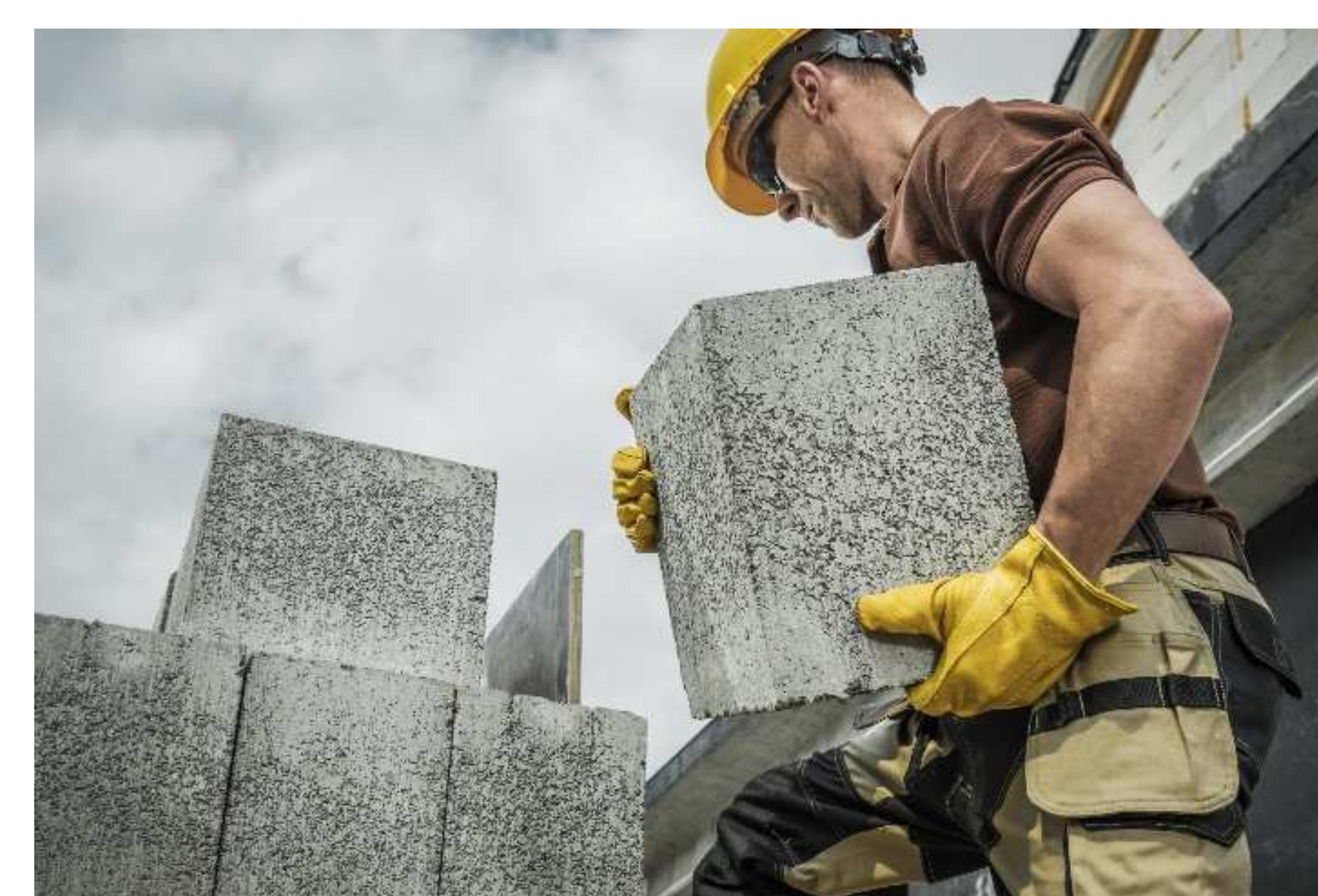
Verbindende groenstructuur



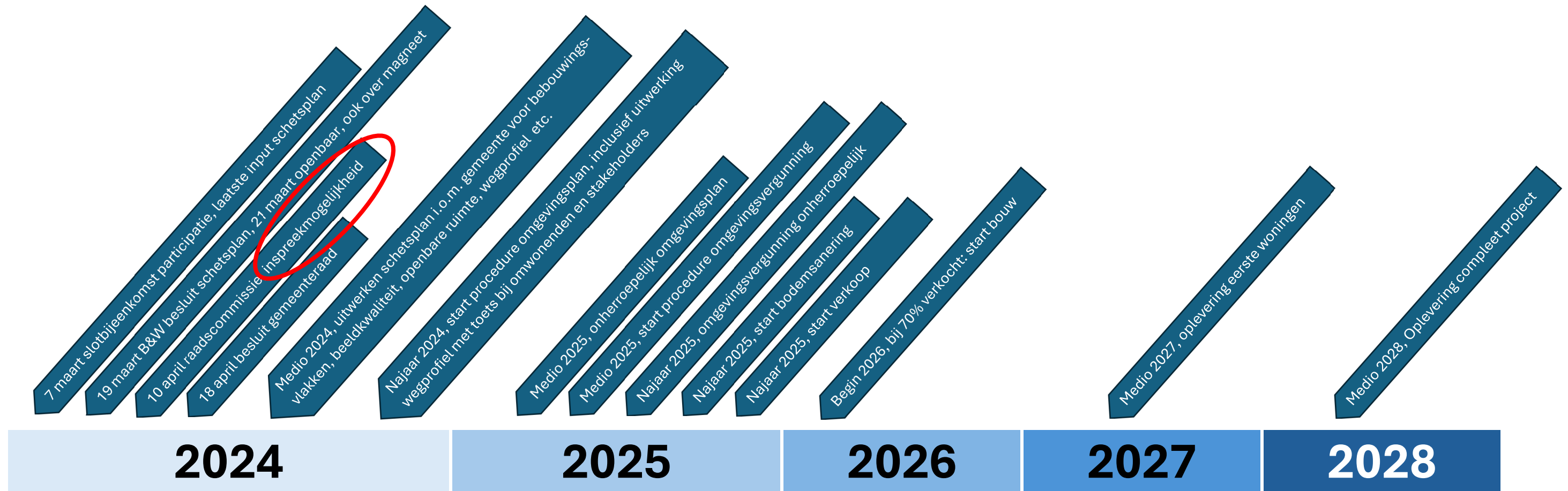
Vervolgproces & planning



Deze planning is, zeker voor de periode na 2024, nog indicatief en afhankelijk van aanvullende onderzoeken en eventuele bezwaarprocedures. Hou www.bovenhavenkwartier.nl in de gaten voor actuele informatie.



Vervolgproces & planning



Deze planning is, zeker voor de periode na 2024, nog indicatief en afhankelijk van aanvullende onderzoeken en eventuele bezwaarprocedures. Hou www.bovenhavenkwartier.nl in de gaten voor actuele informatie.

