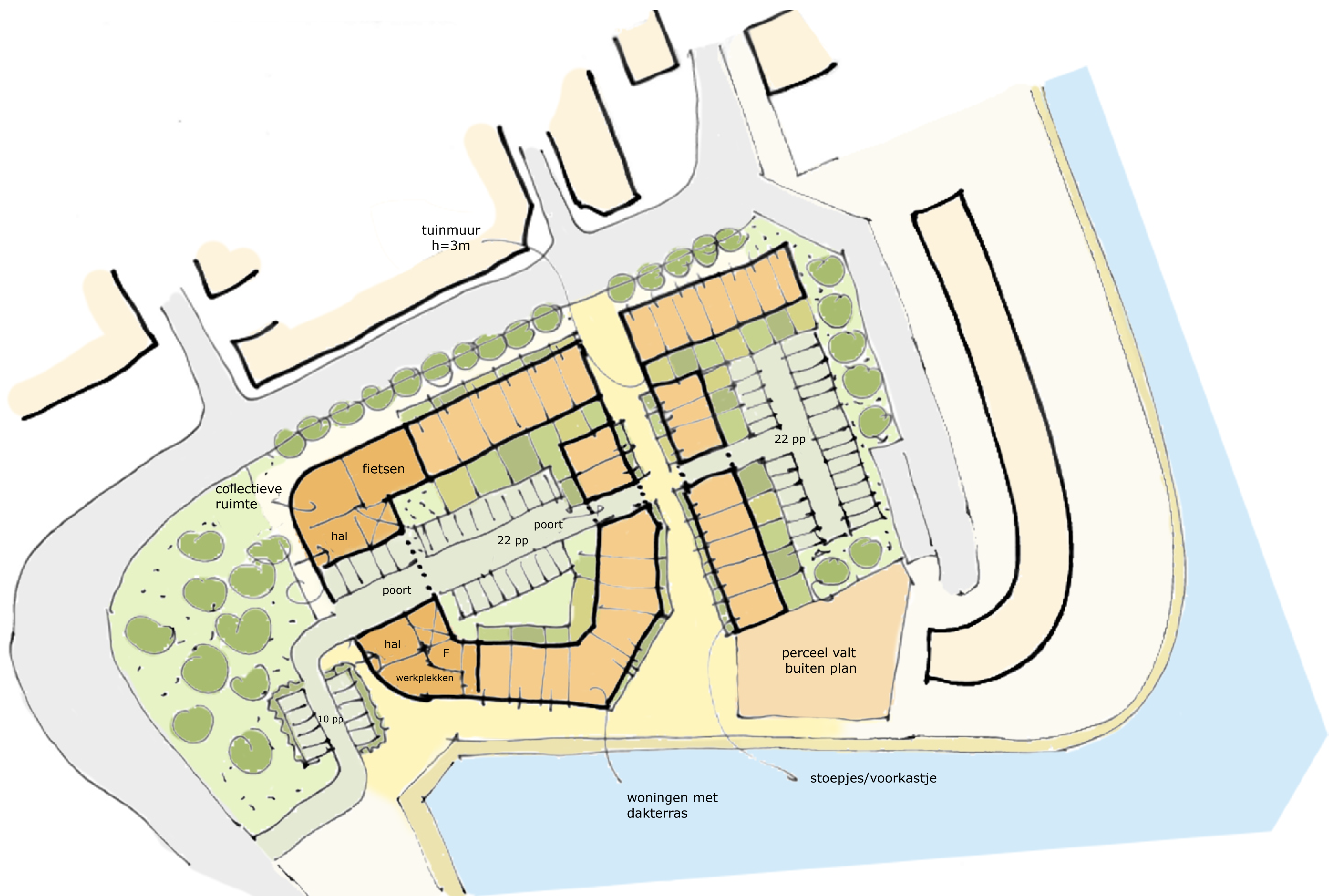
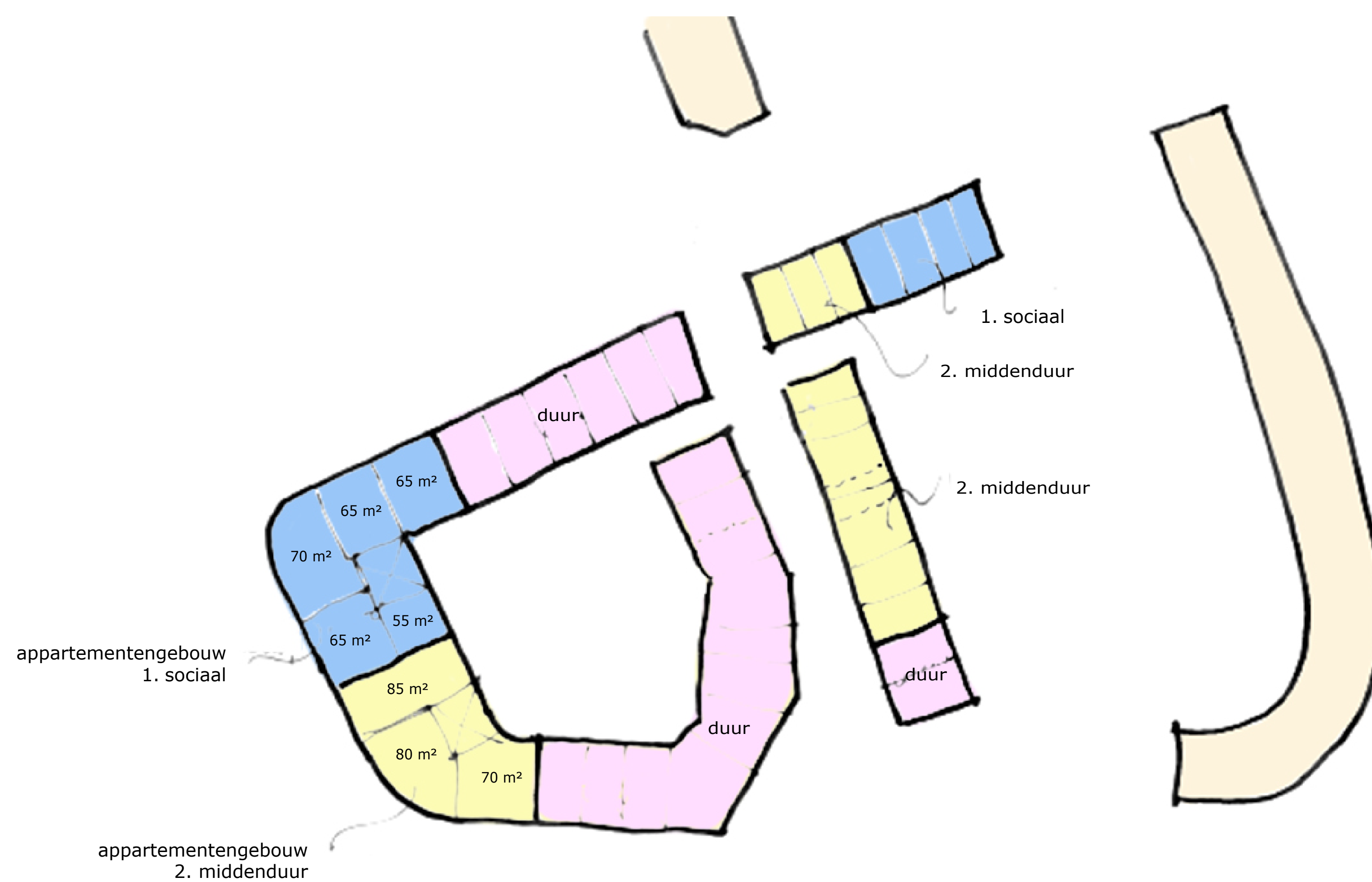


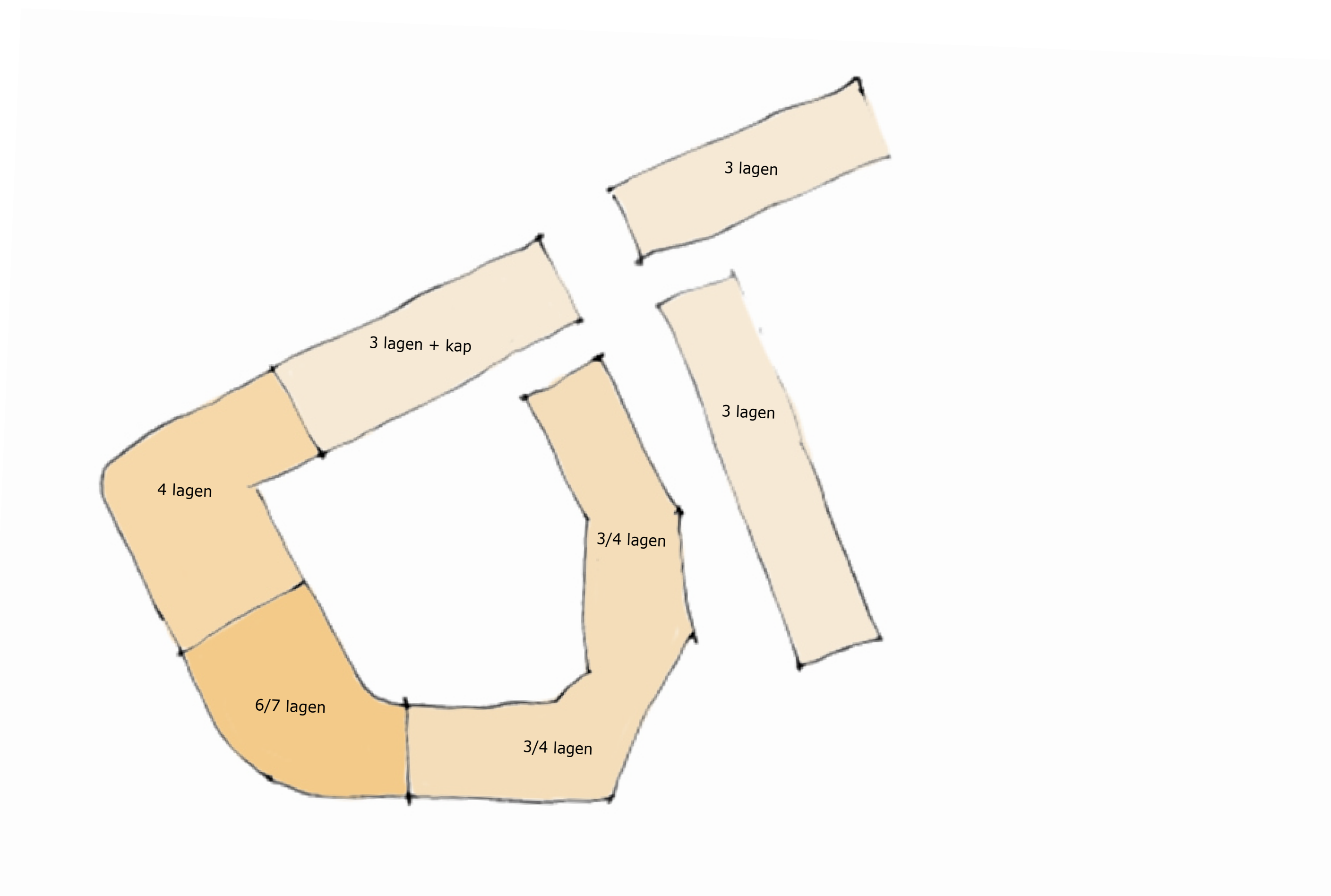
KAMPEN REFERENTIES



Situatie



Verdieping woning typologieën



Hoogtes bebouwing

Deze schets is getekend n.a.v. de input uit het participatietraject. In de verdere uitwerking van deze schets wordt e.e.a. in maatvoering verder getekend. Dat betekent dat het aantal woningen, de woningtypes, de indeling van de appartementengebouwen, het parkeren en de openbare ruimte nog kunnen wijzigen.

Programma Bovenhaven kwartier (exclusief locatie mevrouw Vos)

		aantal	% totaal
sociaal	appartementen	14	23% zie apparttmentengebouw 1
	eengezinswoningen	4	7 %
midden duur	eengezinswoningen	9	15%
	appartementen	15	25% zie appartementengebouw 2
duur	eengezinswoningen	18	30%
		60	
appartementengebouw 1	BG		voorzieningen
	Verd 1		5
	Verd 2		5
	Verd 3		4 14
appartementengebouw 2	BG		voorzieningen
	Verd 1		3
	Verd 2		3
	Verd 3		3
	Verd 4		3
	Verd 5		3 15
parkeren	norm		59
	deelparkeren		2
	effectief		53 (reductie 3 per deelplek)
	aanwezig		54

Het aantal woningen, de woningtypes, de indeling van de appartementengebouwen, het parkeren en de openbare ruimte kunnen nog wijzigen in de verdere uitwerking van het plan

Het plan voldoet aan het ontwikkelkader behoudens op de volgende punten

1. Het parkeren vindt niet meer ondergronds plaats maar op het maaiveld
2. De gewenste stedelijkheid komt in het nieuwe plan vooral terug in de stedenbouw en architectuur en minder in de woningtypologieen
3. De gebouwhoogte is gemiddeld wat lager dan wat in het ontwikkelkader als mogelijkheid is aangegeven

Verder is de keuze gemaakt om de inpassing van de villa te doen door middel van een stedenbouwkundig accent, niet door herbouw